



# VYÚČTOVÁNÍ ZA ELEKTŘINU

KONEČNÉ

Daňový doklad: 2601168410



ČÁST A

## ZÁKAZNÍK

Obec Brandýsek

Slánská 62, 273 41 Brandýsek

IČ: 00234168, DIČ: CZ00234168

+420 312 258 983 info@brandysek.cz

Nejsou údaje správné nebo je potřeba něco doplnit? Dejte nám vědět.

**Zákaznické číslo: 0011027438**

Obec Brandýsek

Slánská 62

273 41 Brandýsek - Olšany



3100B01260135329987

Vyúčtování za období <b>30. 8. 2025 – 31. 12. 2025</b>	Variabilní symbol <b>7401931700</b>	Datum splatnosti <b>28. 1. 2026</b>	Produkt <b>Elektřina na dobu neurčitou</b> Distribuční sazba <b>C02D</b>
---	--	--	---

Dobrý den, Vaše rozhodnutí pro změnu nás mrzí a pokud se v budoucnu rozhodnete k nám vrátit, opět Vás rádi přivítáme. Kdykoli se na nás můžete obrátit.

**Nad Vodojem parc599/1, 273 41 Brandýsek**  
s číslem **2000377785** | s EAN kódem **859182400610368847**

## VYÚČTOVÁNÍ SKONČILO NEDOPLATKEM

# 478,18 Kč

Ten prosím zaplatte na účet

## 844844844/0300

Variabilní symbol: **7401931700**

Datum splatnosti: **28. 1. 2026**

Při platbě v hotovosti částku zaokrouhlete na celé koruny.



QR platba



terminál



platbomat

## ZÁLOHY DÁLE NEPLAŤTE, VYSTAVILI JSME VÁM KONEČNÉ VYÚČTOVÁNÍ

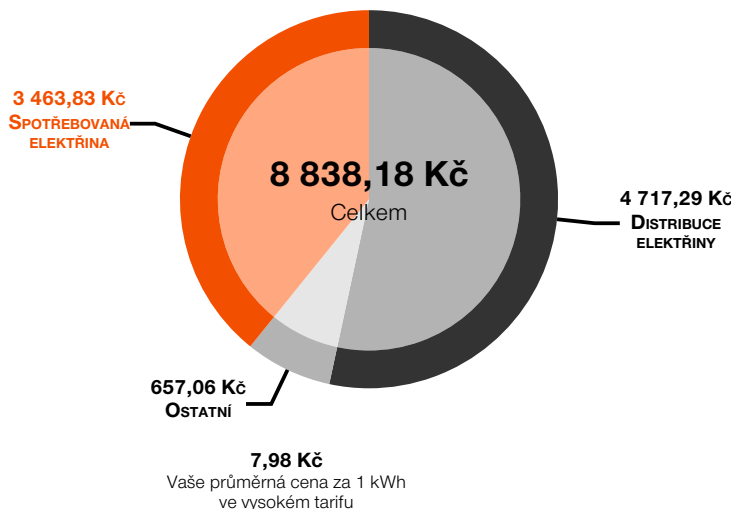
### Jak vznikl nedoplatek?

**8 838,18 Kč** – **8 360,00 Kč** = **478,18 Kč**  
Celkové náklady Zaplacené Nedoplatek



### Stav elektroměru

**802,00 kWh** VT 22 377,00 kWh VT 23 179,00 kWh  
Celková spotřeba elektřiny Počáteční stav Konečný stav



**Jsme nejdůvěryhodnější značka.** Už po několikáté v řadě jsme získali ocenění Nejdůvěryhodnější značka v kategorii dodavatelé energie.

Ceny uvádíme s DPH.

Průměrná cena za 1 kWh zahrnuje obchodní i distribuční část včetně ostatních poplatků bez položek nezávislých na množství (platba za jistič, atd.)

**Spotřebovaná elektřina:** částka za spotřebovanou elektřinu

**Distribuce elektřiny:** poplatky za distribuci elektřiny stanovené ERÚ

**Ostatní:** daň z elektřiny, stálé platby v obchodní části ceny, ostatní vyúčtované položky

Bezplatná zákaznická linka: **800 810 820**, poruchová linka - ČEZ Distribuce: **800 850 860**

**Nastavení účtu, informace o vyúčtování, platbách a zálohách najdete v MŮJ ČEZ na muj.cez.cz**

Nejblížejší pobočka ČEZ: **Suchardova 236, Kladno, 272 01**

Dodavatel: ČEZ Prodej, a.s., Duhová 1/425, 140 53 Praha 4,

IČ: 27232433 DIČ: CZ27232433 | zapsaná v obchodním rejstříku vedeném Městským soudem v Praze, sp. zn. 22581B, číslo licence 141734603, registrace u OTE 714

IBAN: CZ660300000000844844844 SWIFT: CEKOCZPP

strana 1/4





Daňový přehled	Základ daně	Sazba DPH	DPH	Celkem s DPH
<b>Datum zdanitelného plnění 14. 1. 2026</b>				
<b>Datum vystavení 14. 1. 2026</b>				
Cena za spotřebovanou elektřinu a služby	7 304,28 Kč	21 %	1 533,90 Kč	8 838,18 Kč
Přijaté platby	-6 909,08 Kč	21 %	-1 450,92 Kč	-8 360,00 Kč
<b>Celkem</b>	<b>395,20 Kč</b>	<b>21 %</b>	<b>82,98 Kč</b>	<b>478,18 Kč</b>
<b>Nedoplatek</b>				<b>478,18 Kč</b>

Spotřeba	Vysoký tarif (VT/T1)		
Začátek zúčtovacího období	30. 8. 2025	Počáteční stav elektroměru	22 377,00 kWh
Konec zúčtovacího období	31. 12. 2025	Konečný stav elektroměru	23 179,00 kWh
<b>Celkové dodané množství elektřiny</b>			<b>802,00 kWh</b>

Přehled plateb	Účtované množství	Průměrná jedn. cena bez DPH	Celkem bez DPH	Celkem s DPH
Vysoký tarif (VT/T1)	802,00 kWh	6,59 Kč/kWh	5 286,32 Kč	6 396,45 Kč
Položky nezávislé na množství	4,07 měs.	496,42 Kč/měs.	2 017,96 Kč	2 441,73 Kč
<b>Celková platba s DPH</b>				<b>8 838,18 Kč</b>

**ČÁST B**

Podrobné vyúčtování			
<b>Odběrné místo: 2000377785</b>			
Adresa:	<b>Nad Vodojem parc599/1, 273 41 Brandýsek</b>	EAN:	<b>859182400610368847</b>
Jistič:	<b>3 × 25A</b>	Třída TDD:	<b>1</b>

Informace o měření							
Období	Číslo elektroměru	Tarif	Stav elektroměru		Rozdíl	Způsob odečtu	Spotřeba
			počáteční	konečný			
30. 8. 2025 – 31. 8. 2025	1003256453	VT/T1	22 377,00 kWh	22 386,00 kWh	9,00 kWh	odhad distributora	9,00 kWh
1. 9. 2025 – 31. 12. 2025	1003256453	VT/T1	22 386,00 kWh	23 179,00 kWh	793,00 kWh	odhad distributora	793,00 kWh
<b>Celkové dodané množství elektřiny</b>							<b>802,00 kWh</b>

Spotřebovaná elektřina (obchodní část)			
30. 8. 2025 - 31. 12. 2025		Produkt <b>Elektřina na dobu neurčitou</b>	
	Množství	Jednotková cena	Celkem bez DPH
Spotřeba / vysoký tarif (VT/T1)	0,80200 MWh	3 569,42 Kč	2 862,67 Kč
<b>Celková platba za spotřebu</b>		bez DPH <b>s DPH</b>	2 862,67 Kč <b>3 463,83 Kč</b>

Ostatní vyúčtované položky (obchodní část)			
30. 8. 2025 - 31. 12. 2025			
	Množství	Jednotková cena	Celkem bez DPH
Stálá platba	4,06500 měs.	128,00 Kč	520,32 Kč
Daň z elektřiny	0,80200 MWh	28,30 Kč	22,70 Kč
<b>Celková platba za ostatní vyúčtované položky</b>		bez DPH <b>s DPH</b>	543,02 Kč <b>657,06 Kč</b>
<b>Celková platba za spotřebu a ostatní vyúčtované položky (obchodní část)</b>		bez DPH <b>s DPH</b>	3 405,69 Kč <b>4 120,89 Kč</b>



Daň z elektřiny je daň ze zákona č. 261/2007 Sb. (část čtyřicátá pátá - daň z elektřiny). Svou podstatou se jedná o spotřební daň, z čehož mimo jiné vyplývá fakt, že tato daň je součástí základu ceny pro výpočet DPH. Sazba daně je jednotná pro všechny napětové hladiny bez rozdílu. Daň z elektřiny závisí na odebraném množství elektřiny v daném odběrném místě. Při splnění předpokladů specifikovaných v zákoně č. 261/2007 Sb. je možné požádat správce daně (místně příslušné pracoviště Celní správy ČR) o osvobození.

### Distribuce elektřiny (distribuční část)

30. 8. 2025 - 31. 8. 2025

Sazba **C02D**

	Množství	Jednotková cena	Celkem bez DPH
Platba za jistič	0,06500 měs.	356,00 Kč	23,14 Kč
Distribuce / vysoký tarif (VT/T1)	0,00900 MWh	2 327,77 Kč	20,95 Kč
Systémové služby	0,00900 MWh	170,92 Kč	1,54 Kč
Platba POZE	0,00900 MWh	495,00 Kč	4,46 Kč
Provoz nesíťové infrastruktury	0,06500 měs.	10,84 Kč	0,70 Kč

1. 9. 2025 - 31. 12. 2025

Sazba **C02D**

	Množství	Jednotková cena	Celkem bez DPH
Platba za jistič	4,00000 měs.	356,00 Kč	1 424,00 Kč
Distribuce / vysoký tarif (VT/T1)	0,79300 MWh	2 327,77 Kč	1 845,92 Kč
Systémové služby	0,79300 MWh	170,92 Kč	135,54 Kč
Platba POZE	0,79300 MWh	495,00 Kč	392,54 Kč
Provoz nesíťové infrastruktury	4,00000 měs.	12,45 Kč	49,80 Kč

### Celková platba za distribuci a služby

bez DPH 3 898,59 Kč  
s DPH 4 717,29 Kč

#### Co jsou systémové služby

Jsou to činnosti, kterými provozovatel přenosové elektrizační soustavy ČEPS zajišťuje její kvalitní a spolehlivé fungování. Cenu systémových služeb určuje Energetický regulační úřad (ERÚ).

#### Co je provoz nesíťové infrastruktury

Provoz nesíťové infrastruktury zahrnuje poplatek za činnost operátora trhu (OTE), činnost Elektroenergetického datového centra (EDC) a činnost Energetického regulačního úřadu (ERÚ). Cenu za provoz nesíťové infrastruktury určuje Energetický regulační úřad (ERÚ).

#### Výpočet platby za podporované zdroje elektřiny (POZE) za období 30. 8. 2025 - 31. 8. 2025

Pro výpočet se používají dva způsoby, automaticky zvolíme ten, který pro Vás vyjde výhodněji.

podle spotřeby  
podle jističe

**4,46 Kč** = spotřeba × jednotková cena dle cenového rozhodnutí  
412,91 Kč = počet měsíců × fáze × jistič × jednotková cena dle cenového rozhodnutí

#### Výpočet platby za podporované zdroje elektřiny (POZE) za období 1. 9. 2025 - 31. 12. 2025

Pro výpočet se používají dva způsoby, automaticky zvolíme ten, který pro Vás vyjde výhodněji.

podle spotřeby  
podle jističe

**392,54 Kč** = spotřeba × jednotková cena dle cenového rozhodnutí  
25 410,00 Kč = počet měsíců × fáze × jistič × jednotková cena dle cenového rozhodnutí

### Zaplaceno

#### Přijaté platby

	Za elektřinu	Celkem
22. 9. 2025	2 090,00 Kč	2 090,00 Kč
22. 10. 2025	2 090,00 Kč	2 090,00 Kč
22. 11. 2025	2 090,00 Kč	2 090,00 Kč
22. 12. 2025	2 090,00 Kč	2 090,00 Kč
<b>Celkem</b>	<b>8 360,00 Kč</b>	<b>8 360,00 Kč</b>

ČÁST C

### VÝSLEDNÝ PALIVOVÝ MIX PRO ROK 2024

Uhelné elektrárny 39,62 % | Jaderné elektrárny 38,09 % | Plynové elektrárny 5,15 % | Obnovitelné zdroje energie 16,87 % | Druhotné energetické zdroje 0,16 % | Ostatní zdroje 0,11 %

### DOPADY VÝROBY ELEKTŘINY NA ŽIVOTNÍ PROSTŘEDÍ

Informace o dopadech výroby elektřiny na životní prostředí, včetně údajů o emisích, naleznete na [www.cez.cz](http://www.cez.cz) v sekci **O společnosti**.





## MOŽNOSTI ZMĚNY OBCHODNÍKA

Svého dodavatele můžete změnit.

## ZPŮSOB UPLATNĚNÍ REKLAMACE

Reklamací můžete uplatnit při nesouhlasu s vyúčtováním či měřením spotřeby nebo tehdy, pokud se domníváte, že z naší strany došlo k pochybení. Můžete tak učinit 3 roky od data vystavení vyúčtování, a to na bezplatné **Zákaznické lince 800 810 820**, prostřednictvím formuláře na našich stránkách **[www.cez.cz/reklamace](http://www.cez.cz/reklamace)**, v **MŮJ ČEZ**, osobně v našich **pobočkách** nebo **poštou** na adrese ČEZ Prodej, a.s., Guldenerova 2577/19, 326 00 Plzeň.

Reklamací uplatněte co nejdříve a vždy uvádějte její důvod a své identifikační údaje. Pokud máte pocit, že jsme Vaši reklamaci řádně neposoudili, můžete se obrátit na ombudsmana ČEZ prostřednictvím formuláře umístěného na **[www.cez.cz/ombudsman](http://www.cez.cz/ombudsman)** nebo poštou na adresu ombudsman ČEZ, Jemnická 1138/1, 140 00 Praha 4.

Případné spory vyplývající ze smlouvy můžete řešit mimosoudně u Energetického regulačního úřadu, Masarykovo náměstí 5, 586 01 Jihlava, [www.eru.cz](http://www.eru.cz).

## INFORMACE O TRVÁNÍ SMLOUVY

Vaše smlouva již byla ukončena.

## KONTAKTY NA STÁTNÍ INSTITUCE

ERÚ – Energetický regulační úřad, Masarykovo náměstí 5, 586 01 Jihlava | adresa elektronické podatelny: [podatelna@eru.cz](mailto:podatelna@eru.cz)  
telefon: 564 578 666 **[www.eru.cz](http://www.eru.cz)**

MPO – Ministerstvo průmyslu a obchodu, Na Františku 32, 110 15 Praha 1 | adresa elektronické podatelny: [posta@mpo.cz](mailto:posta@mpo.cz)  
telefon: 224 851 111 **[www.mpo.cz](http://www.mpo.cz)**

## KONTAKTY NA VYBRANÉ SPOTŘEBITELSKÉ ORGANIZACE

MPO – Ministerstvo průmyslu a obchodu - **<https://www.mpo.cz/cz/ochrana-spotrebitele/uzitecne-kontakty/kontakty-na-vybrane-spotrebiteleske-organizace-5724/>**

## SROVNÁVAČ ERÚ

Na stránkách **<https://srovnovac.eru.cz>** si můžete srovnat nabídky dodavatelů elektřiny a plynu.